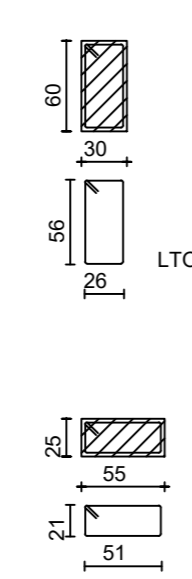
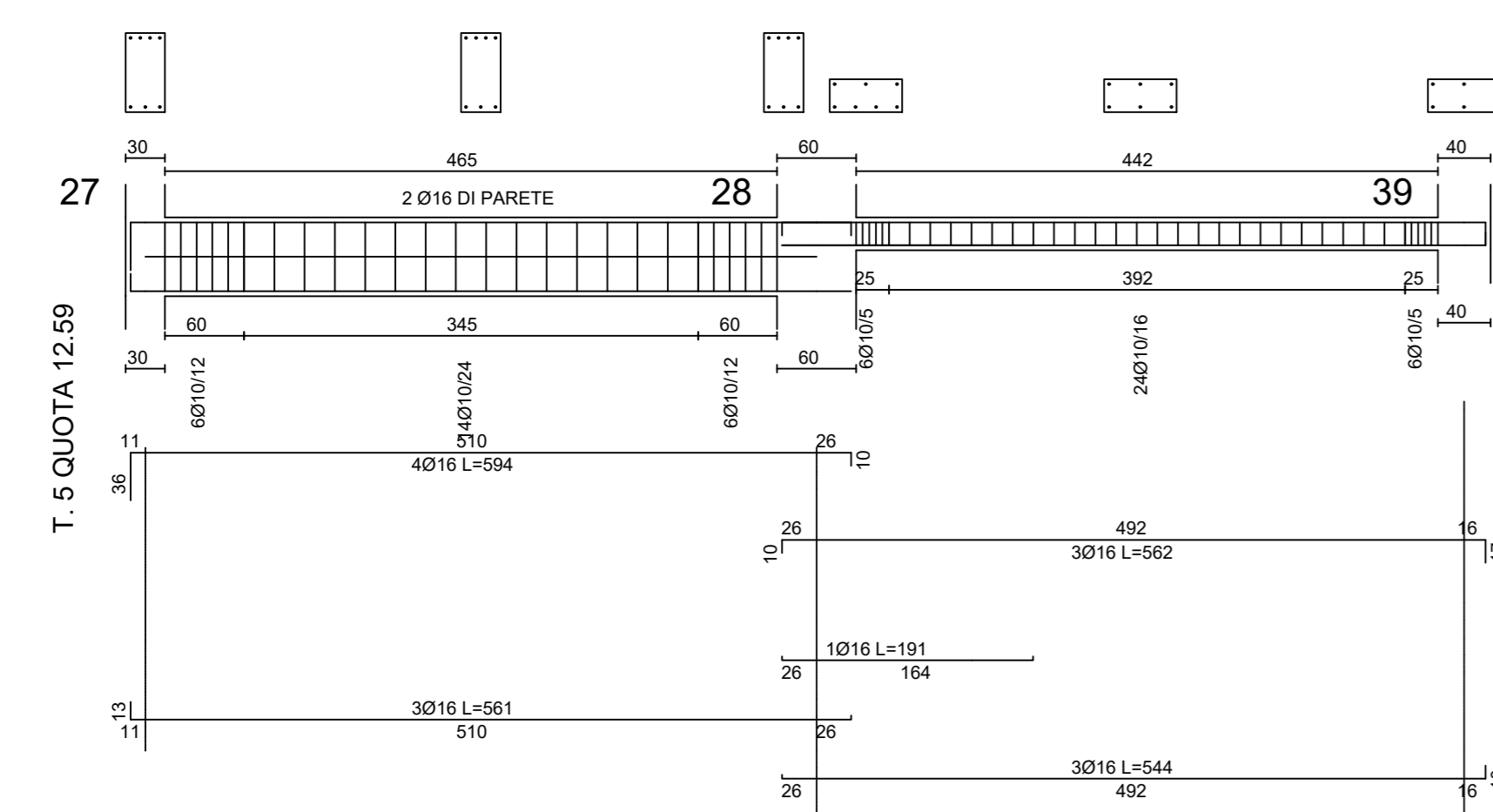
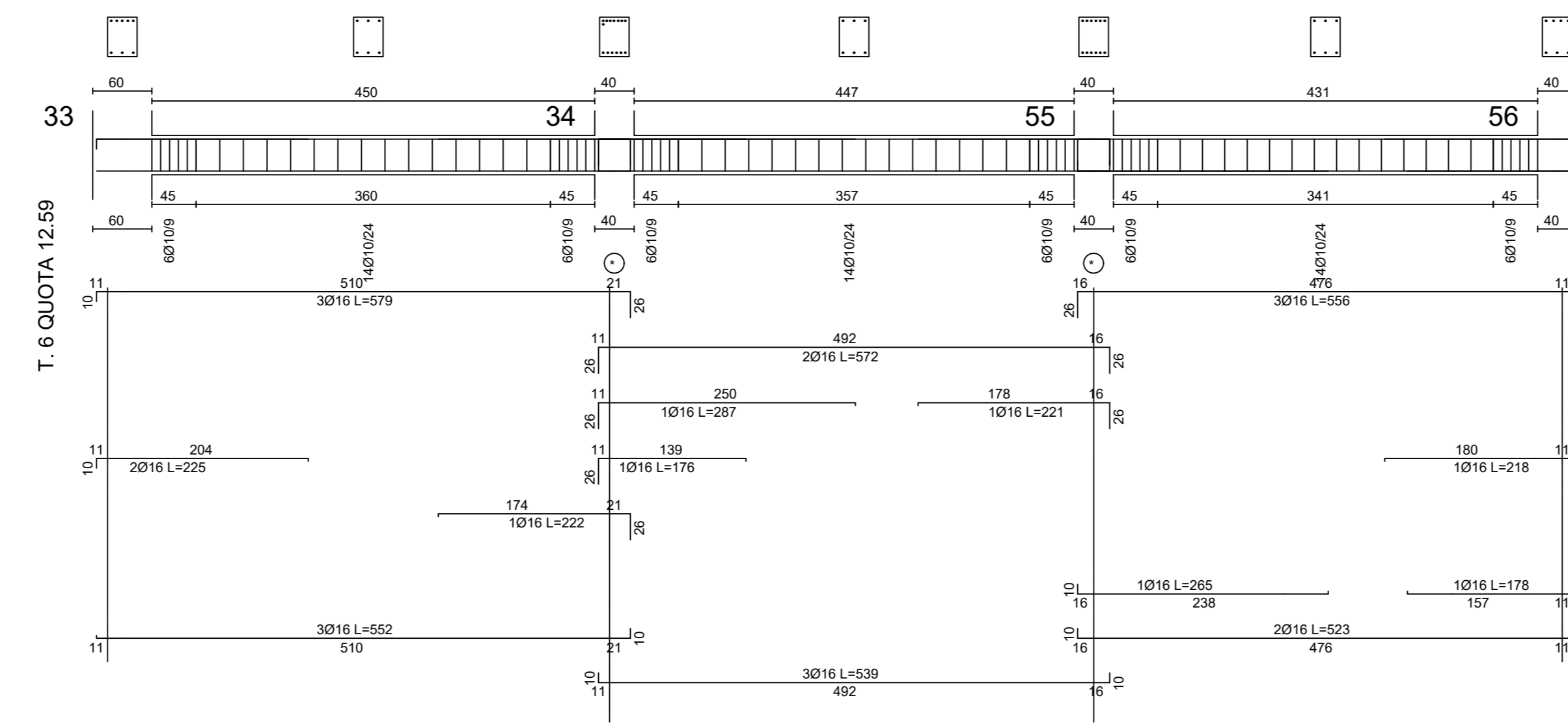


INSERIRE FERRI TRASVERSALI Ø10 SU PIEGHE
ACCIAIO B450C CALCESTR. C35/45

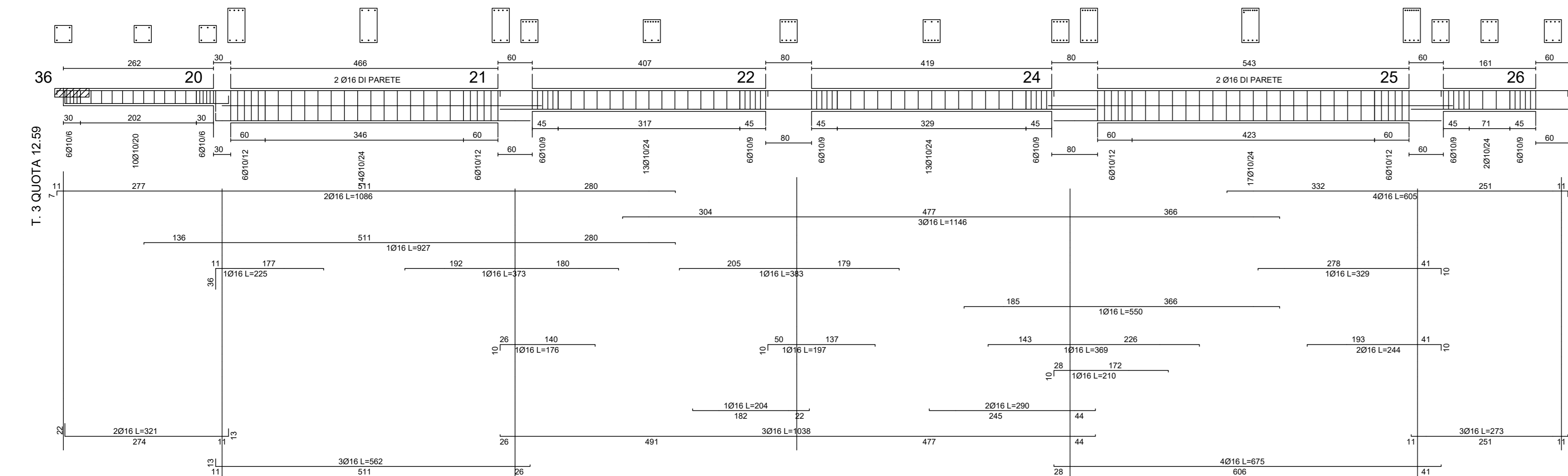
ACCIAIO B450C CALCESTR. C35/45



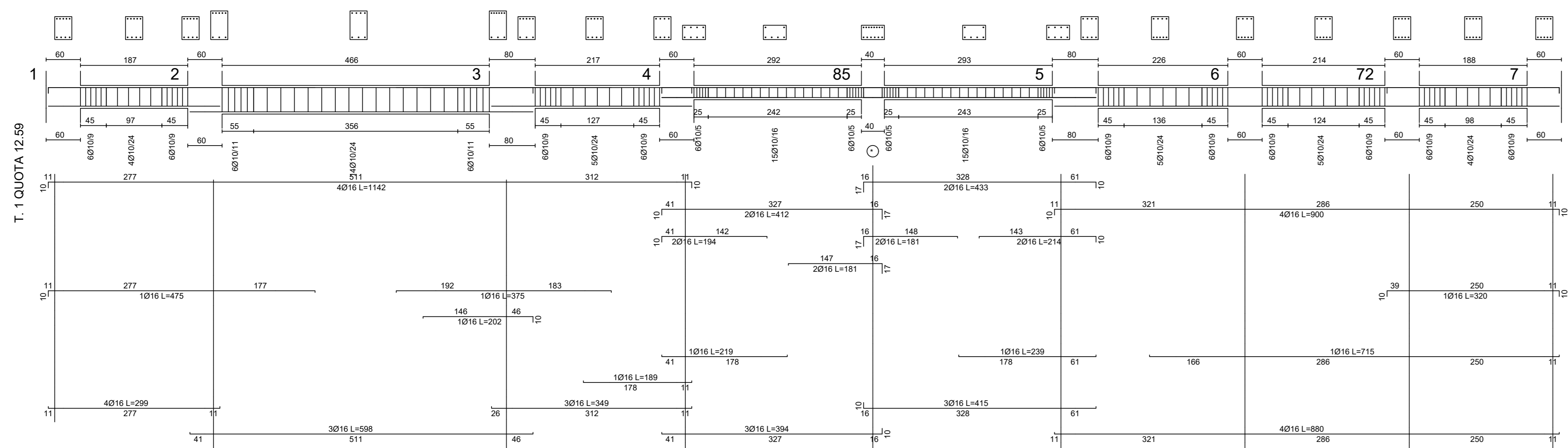
ACCIAIO B450C CALCESTR. C35/45



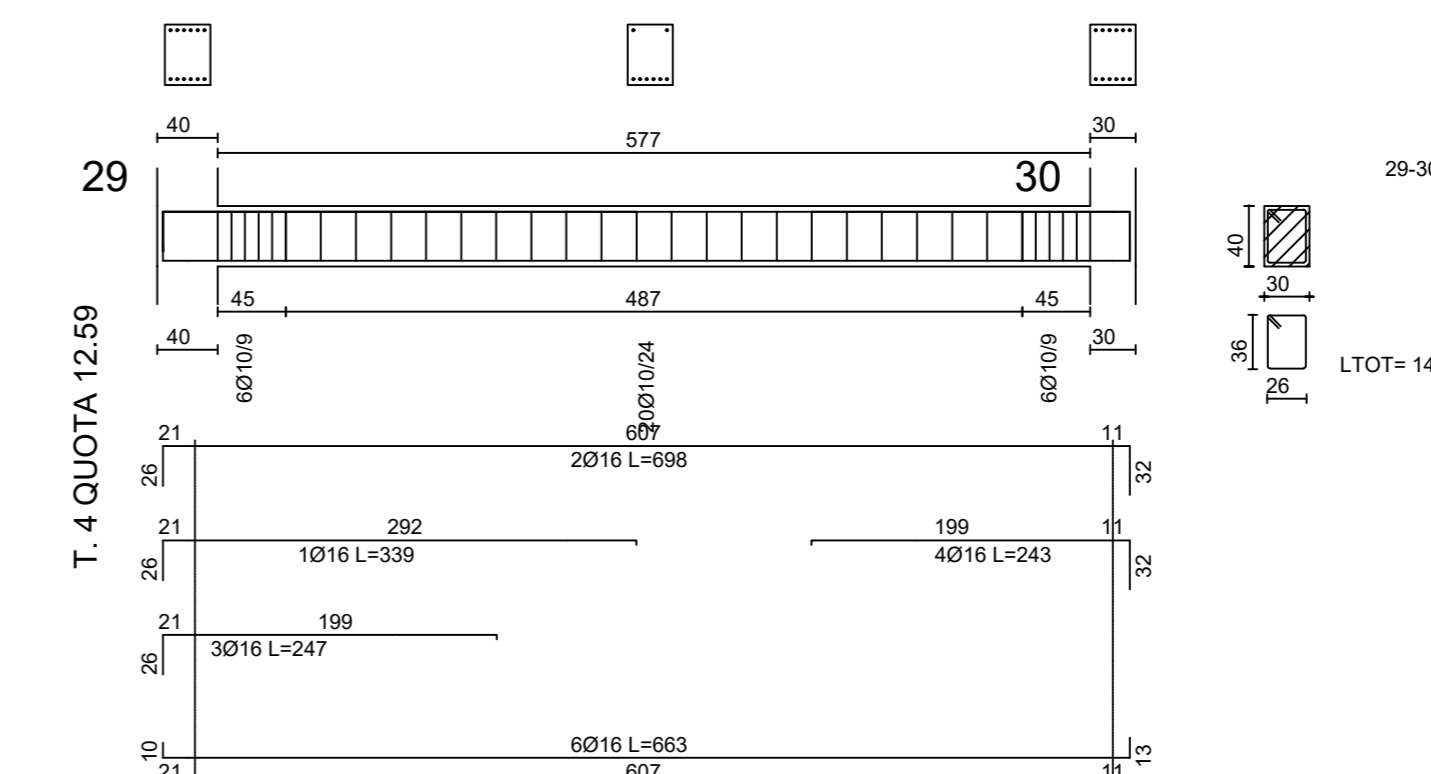
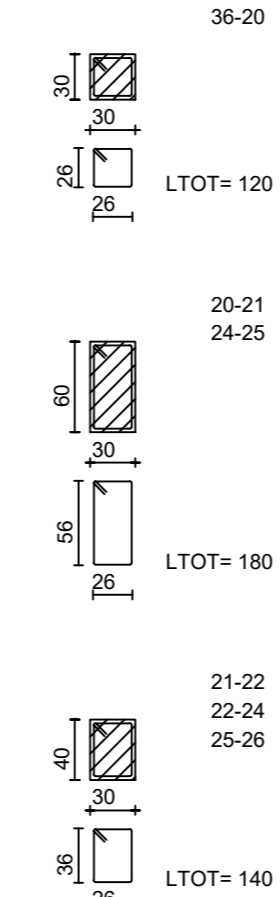
INSERIRE FERRI TRASVERSALI Ø10 SU PIEGHE
ACCIAIO B450C CALCESTR. C35/45



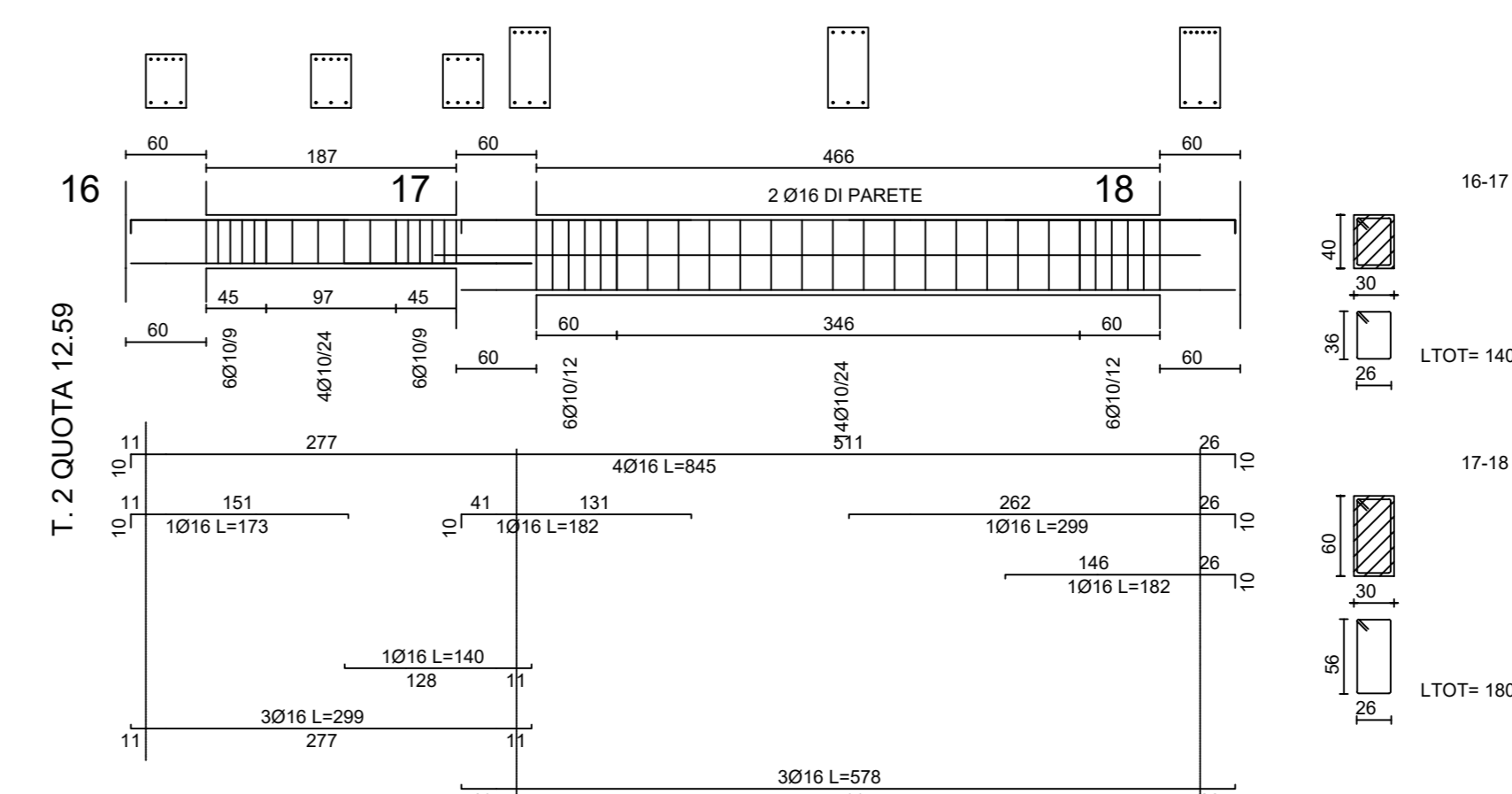
ACCIAIO B450C CALCESTR. C35/45



INSERIRE FERRI TRASVERSALI Ø10 SU PIEGHE
ACCIAIO B450C CALCESTR. C35/45



ACCIAIO B450C CALCESTR. C35/45



ACCIAIO B450C CALCESTR. C35/45

MATERIALI	ACCIAIO IN PROFILI	S235JR
CALCESTRUZZI TRAVI, PILASTRI e SOLAI	Classe di resistenza C35/45	Classe di consistenza S5
CALCESTRUZZI SETTI E PLATEA	Classe di resistenza C30/37	Classe di consistenza S5
ACCIAI PER C.A.	Barre, Reti	B450c
BULLONERIE		classe 10.9
BULLONERIE di ancoraggio a c/c		tipo HAS classe 8.8 della HRI
SPESORE COPRIFERRO	TRAVI E PILASTRI	c = 30
	SETTI E SOLETTE	c = 30
DIAMETRI DELLE PIEGATURE	Ø < 12mm	D = 40
	12 <= Ø <= 16mm	D = 50
	16 <= Ø <= 25mm	D = 80
	25 <= Ø <= 40mm	D = 100

COMUNE DI PISA
PIANO ATTUATIVO "LA PORTA NUOVA" - LOC. CAMPALDO - UMI 1.2 - 1.6

PROGETTO ESECUTIVO DI UN FABBRICATO RESIDENZIALE PER 12 ALLOGGI CON ANNESSA LUDOTECA

COMITENTE:
A.P.E.S. - AZIENDA PISANA EDILIZIA SOCIALE
VIA FERMI 4 - 56126 PISA
Tel. 050.505.711 - Fax. 050.45.040
apespisa@apespisa.it

GRUPPO DI PROGETTAZIONE
PROGETTO ARCHITETTONICO:
C+A
CAMPIONI & ARROGH ARCHITETTI ASSOCIATI
Sede Legale P.zza Garibaldi 37
00187 Roma (Italia) - Tel. (06) 4781.1111
Via Giuseppe Zanotti, 228 Pisa
Tel. (050) 855233
Email: info@campioni.it
PROGETTO STRUTTURALE, IMPIANTI MECCANICI E IMPIANTI ELETTRICI:
D. Deiana
Deiana Engineering Project Associate
Ing. Riccardo Di No
Ing. Emanuele Caselli
PROGETTO IMPIANTI ELETTRICI:
Ing. Andrea Leone
Via Nuova Genova 16
50123 Pisa
BIM MANAGEMENT E MODELLO BIM:
Arch. Francesco Fortini
Via Andrea Spinelli 2
50123 Pisa
ACUSTICA:
Ing. Nicola Faloni
Via Montebello 5/A
57023 Grosseto (LI)
GEOLOGIA:
D. Gian Paolo Alagna
Piazzale D'Adda 2
00187 Roma (Italia) - Tel. (06) 4781.1111
SICUREZZA Diga E1/08
Documentazione Amministrativa e Contabile:
Arch. Alessandro Caponi

COMPLESSO DEGLI APPARTAMENTI TRAVI IMPALCATO 4

Rev.	Data	Motivazione	Scala	Titolo
1	Ottobre 2020	Prima Emissione	1:50	ST_13

Questo documento è di proprietà esclusiva. È proibita la riproduzione anche parziale e la cessione a terzi senza autorizzazione.