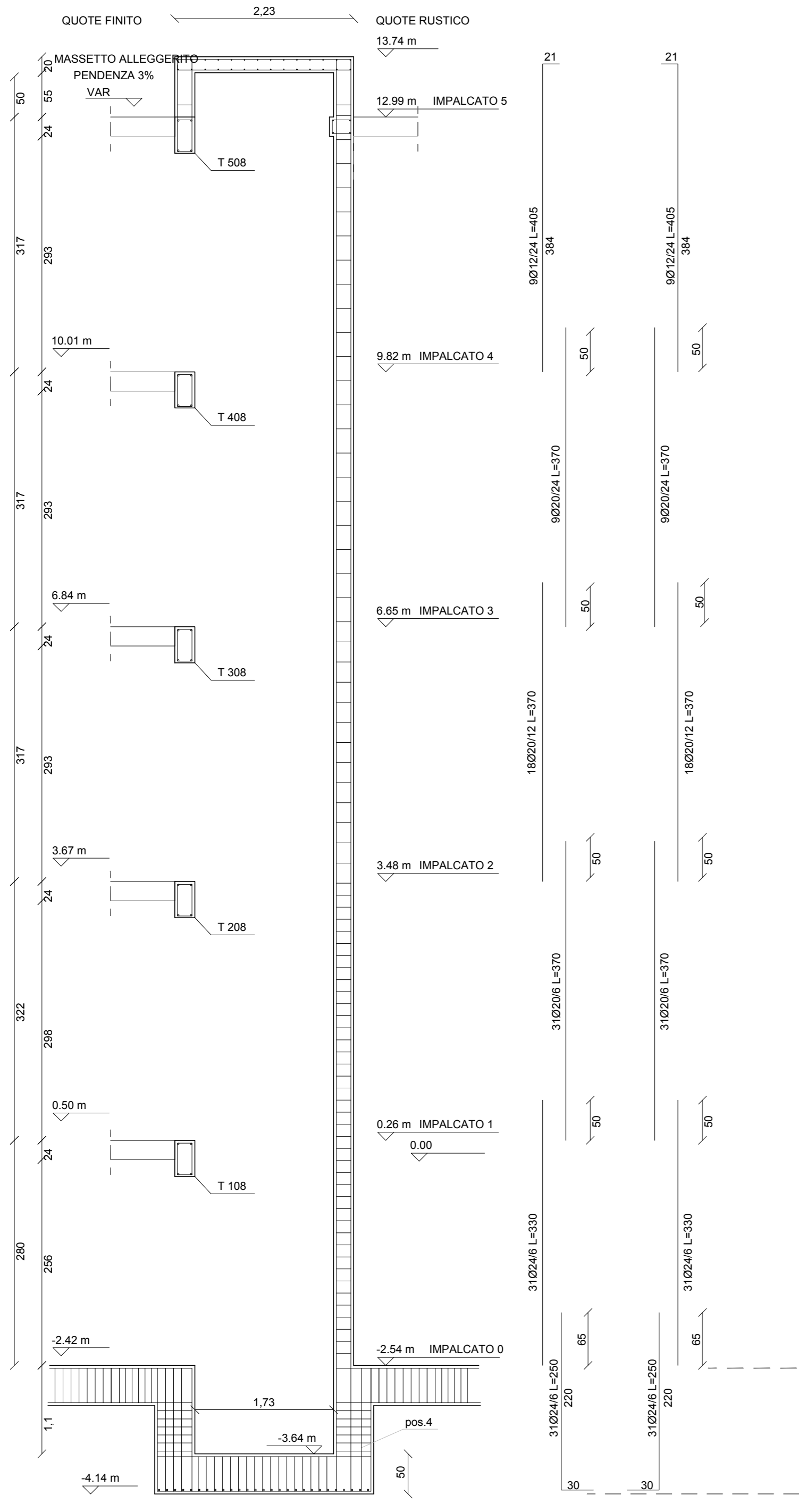
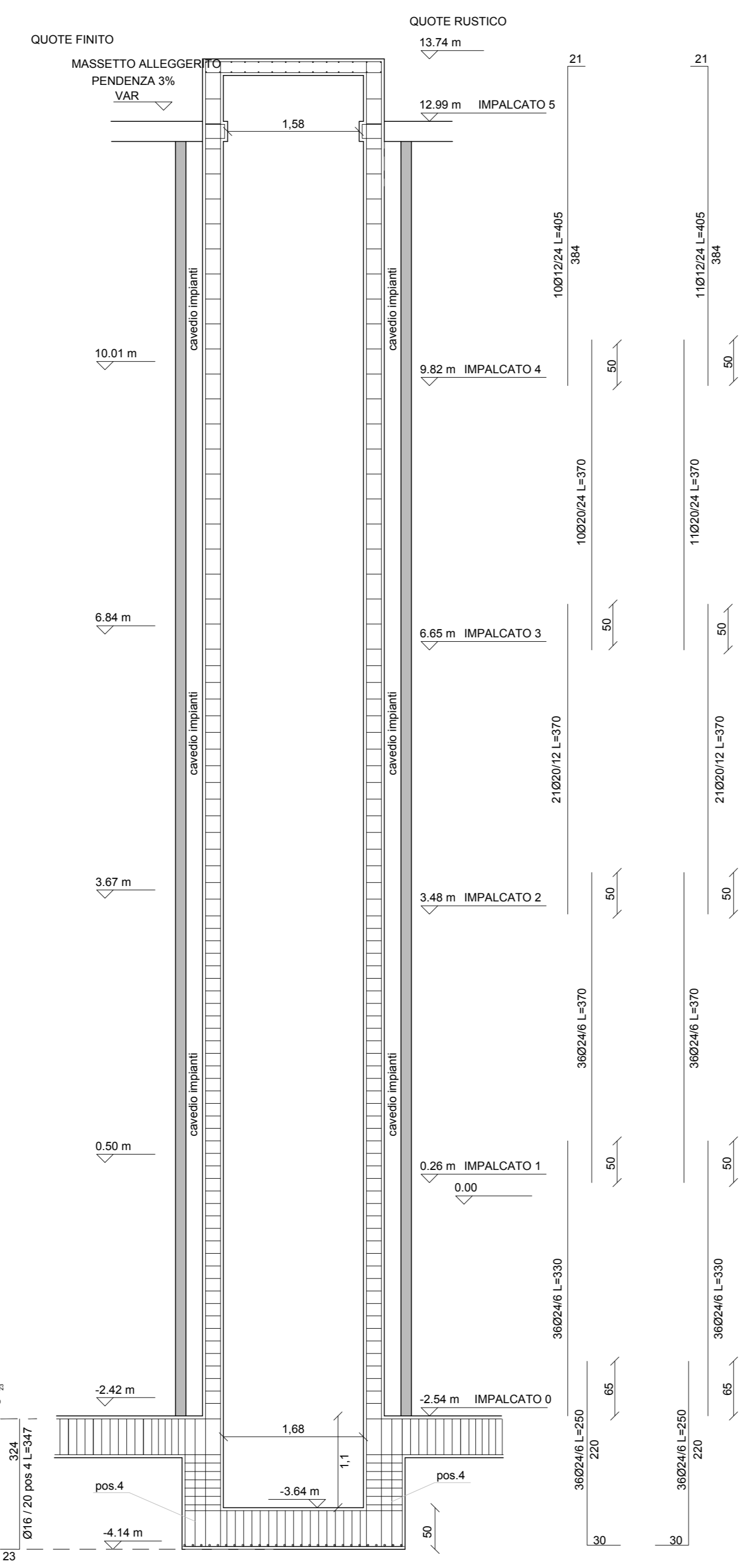


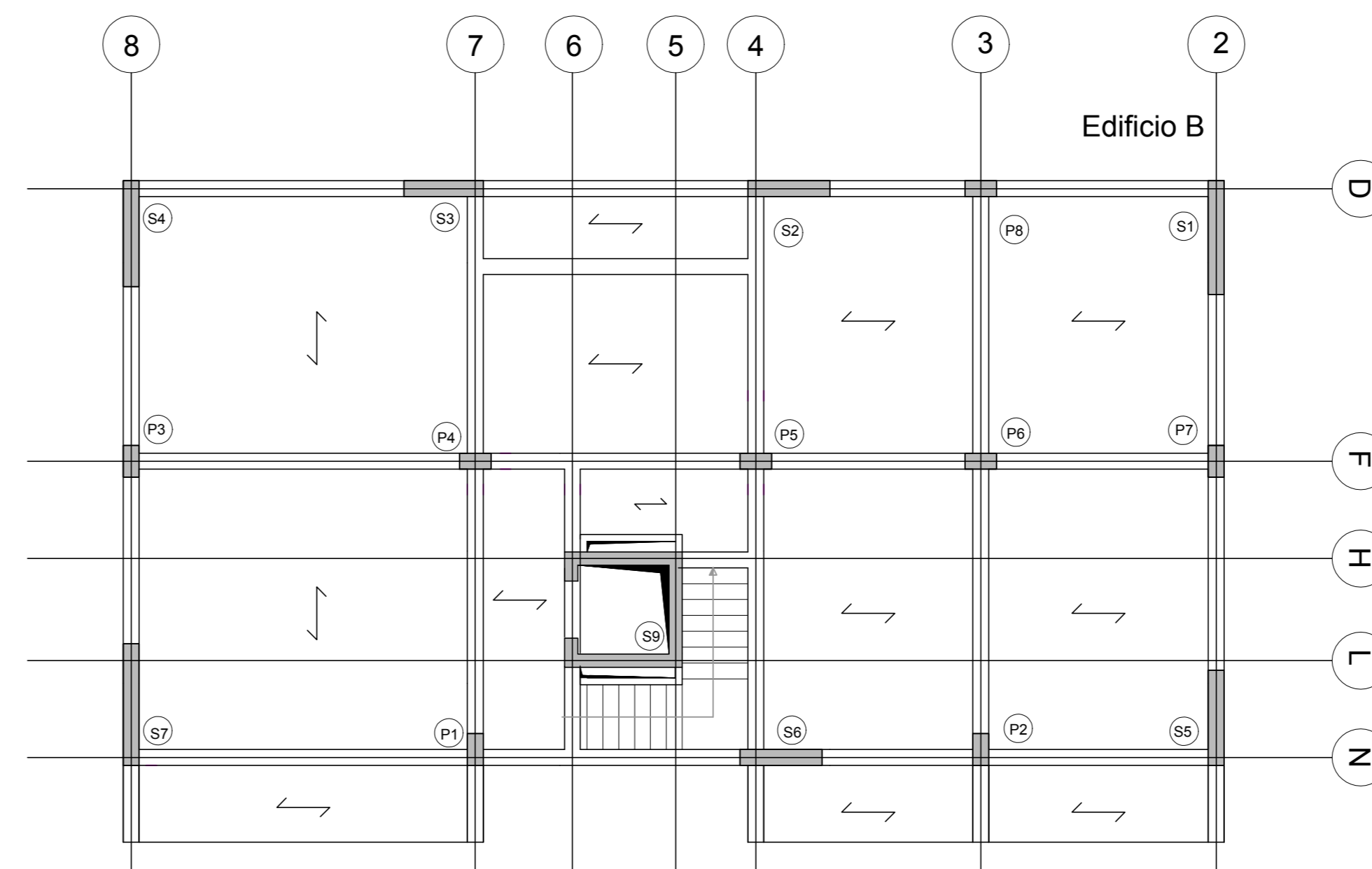
Sezione strutturale A-A - scala 1:50



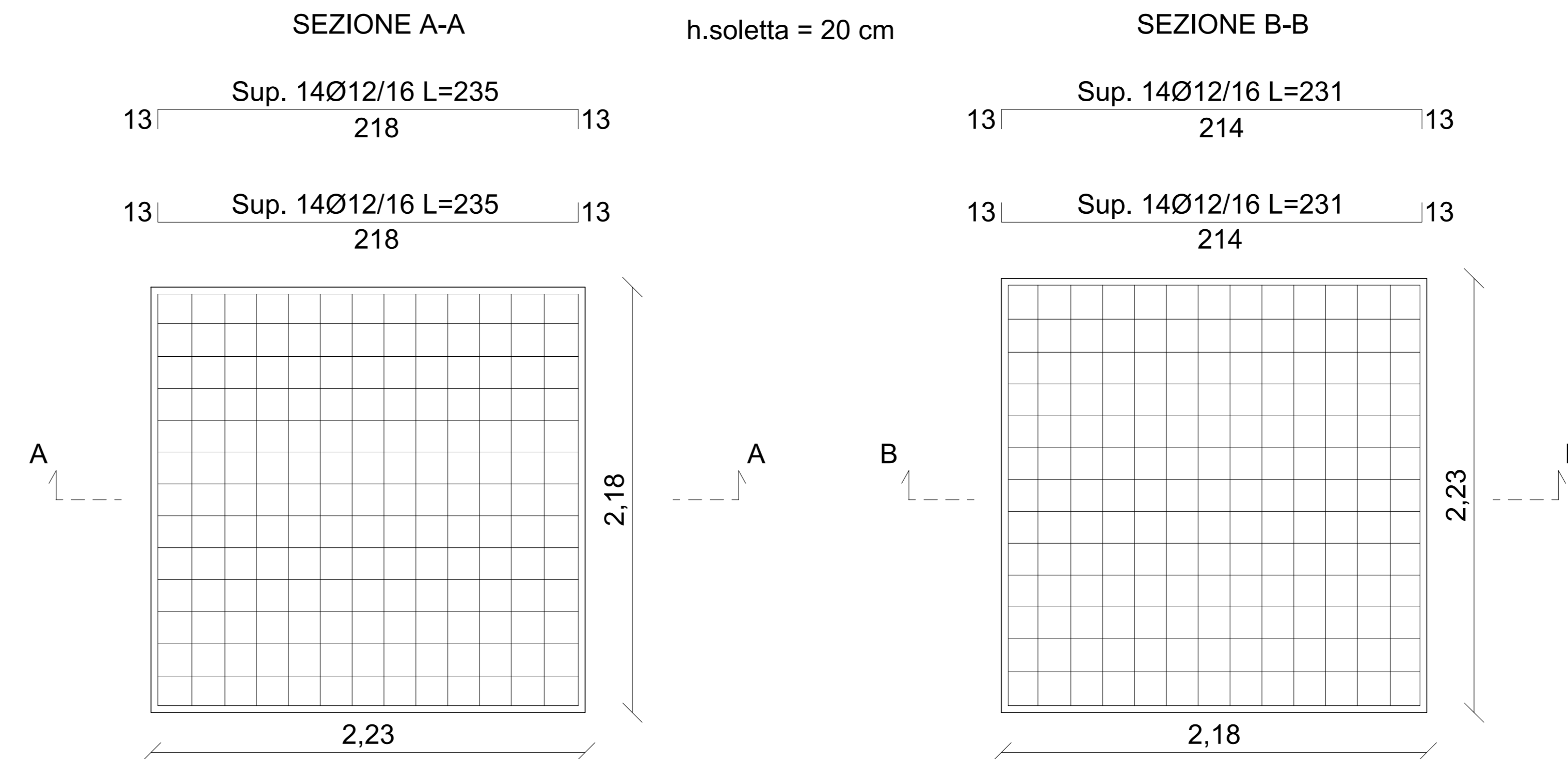
Sezione strutturale B-B - scala 1:50



Carpenteria TIPO interpiano Edificio B - scala 1:100



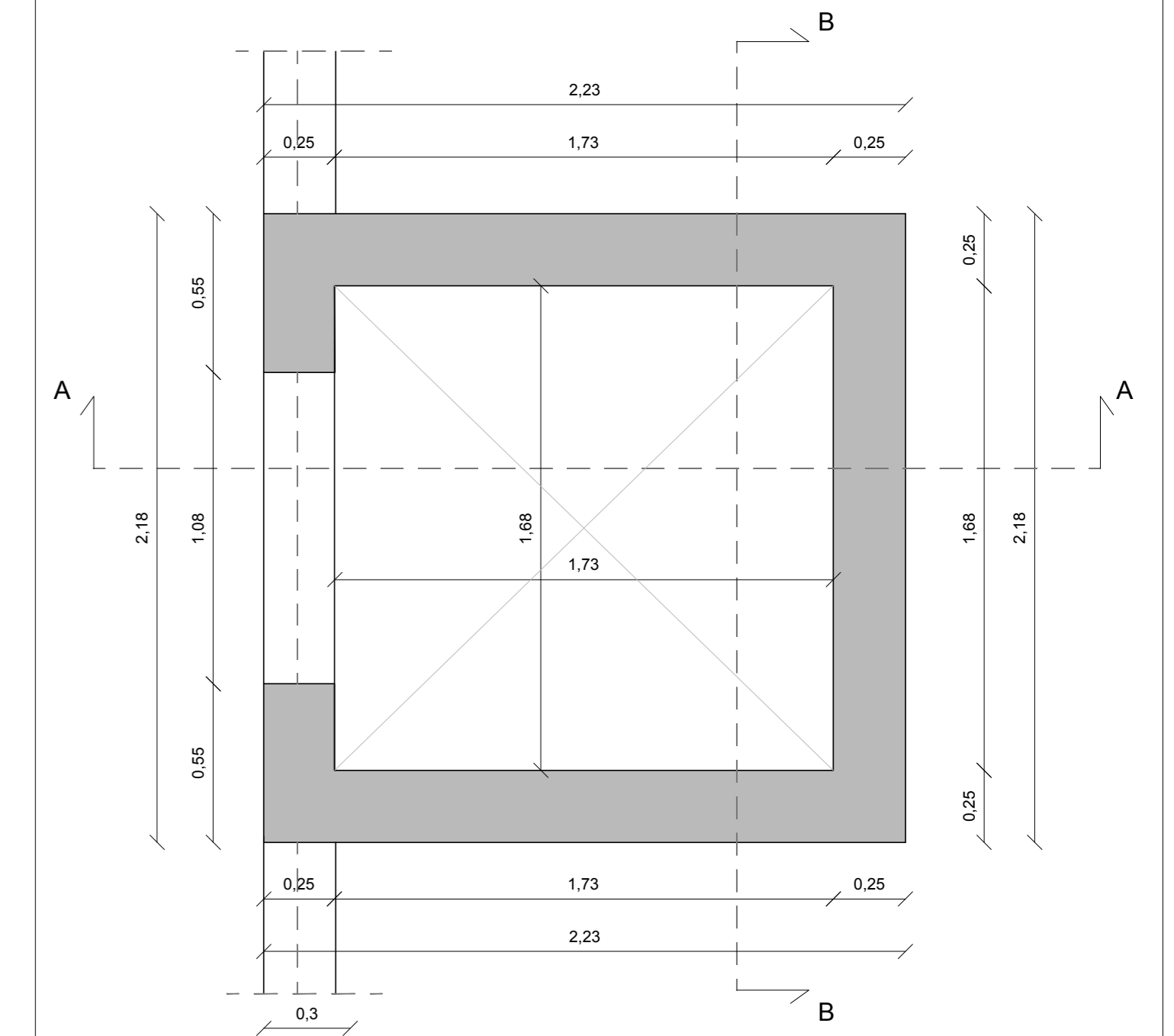
SOLETTA EXTRA CORSA
h.soletta = 20 cm



MATERIALI DA IMPIEGARE

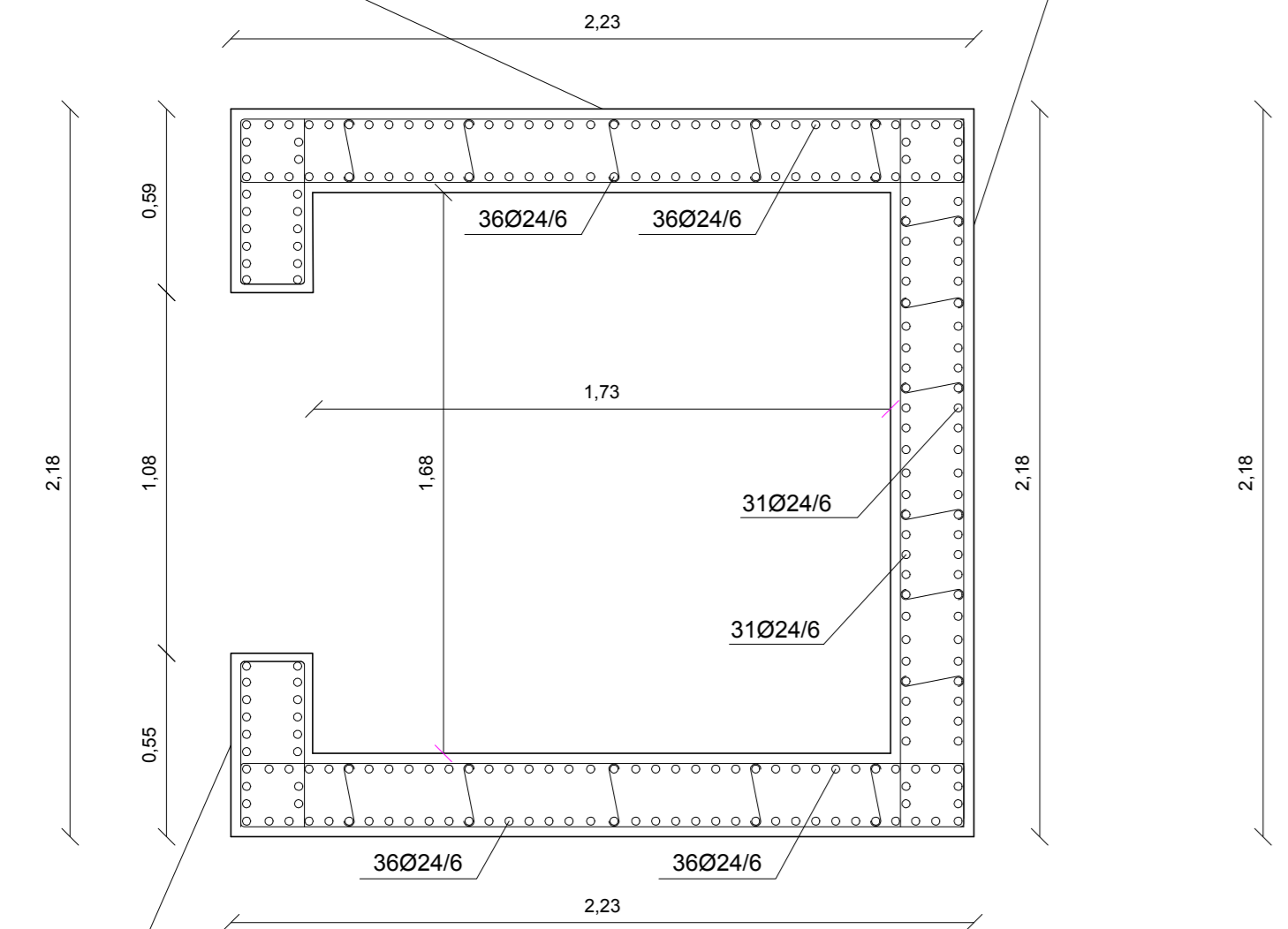
CLS OPERE DI FONDAZIONE ED ELEVAZ.: Classe di resist. C30/37 - RCK 37 N/mm ² Coprifero 35 mm Classe di consistenza S5 Max. diametro aggregati 31.5mm Fondazioni: Classe di esposizione XC2 Elevazione: Classe di esposizione XC1
ACCIAIO PER BARRE D'ARMATURA: B450C, Controllato
NOTA: Le misure sono espresse in cm salvo dove diversamente indicato
NOTA: Le strutture in elevazione dei due corpi di fabbrica dovranno essere realizzate in contemporanea

SEZIONE TRASVERSALE VANO
ASCENSORE - scala 1:20



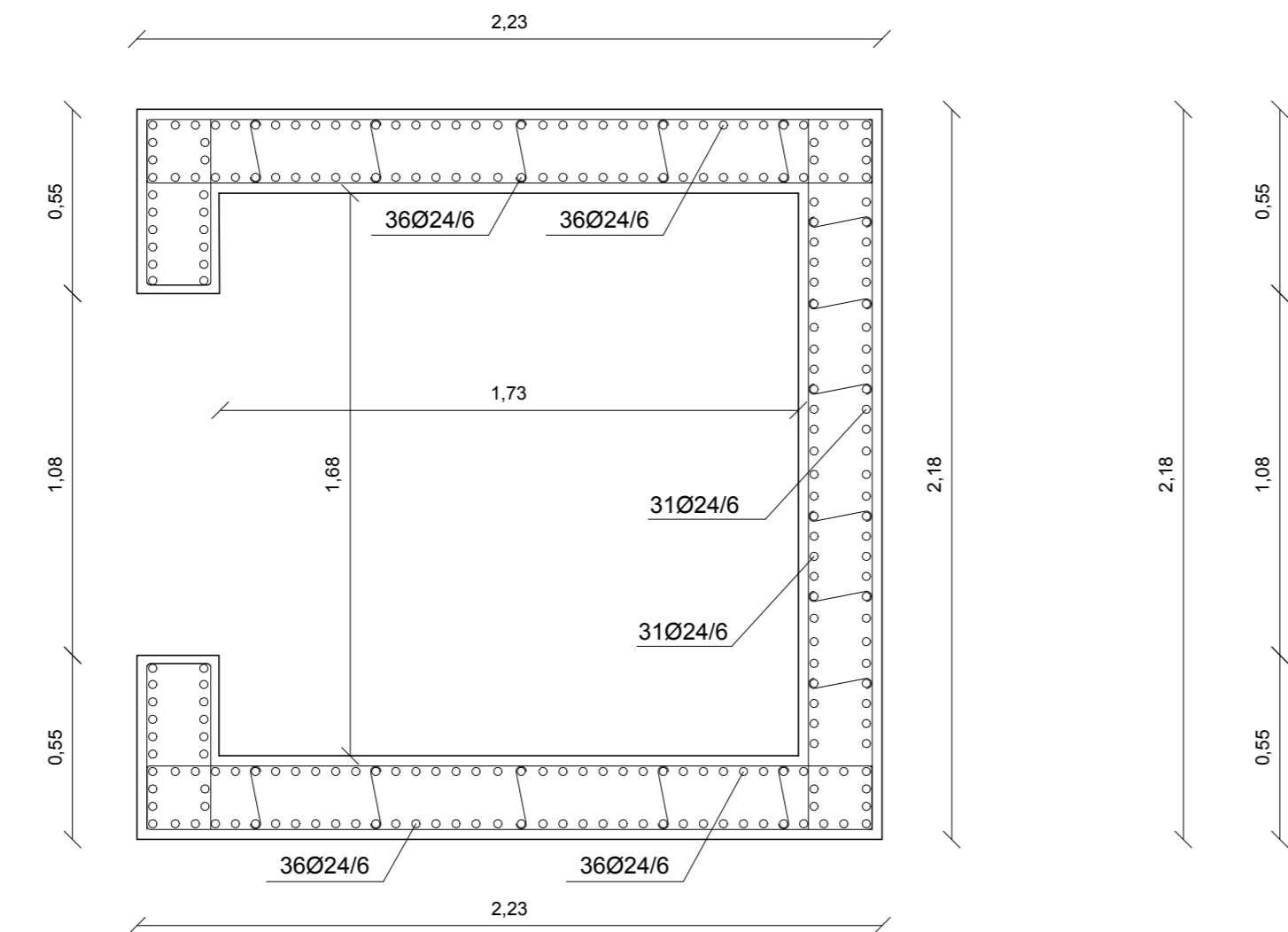
Da -2.54m a +3.48m STAFFE TIPO 1 Ø10/15
Da +3.48m a +6.65m STAFFE TIPO 1 Ø8/30
Da +6.65m a +9.82m STAFFE TIPO 1 Ø8/30
Da +6.65m a +13.49m STAFFE TIPO 1 Ø8/30

Sezione a quota -2.54

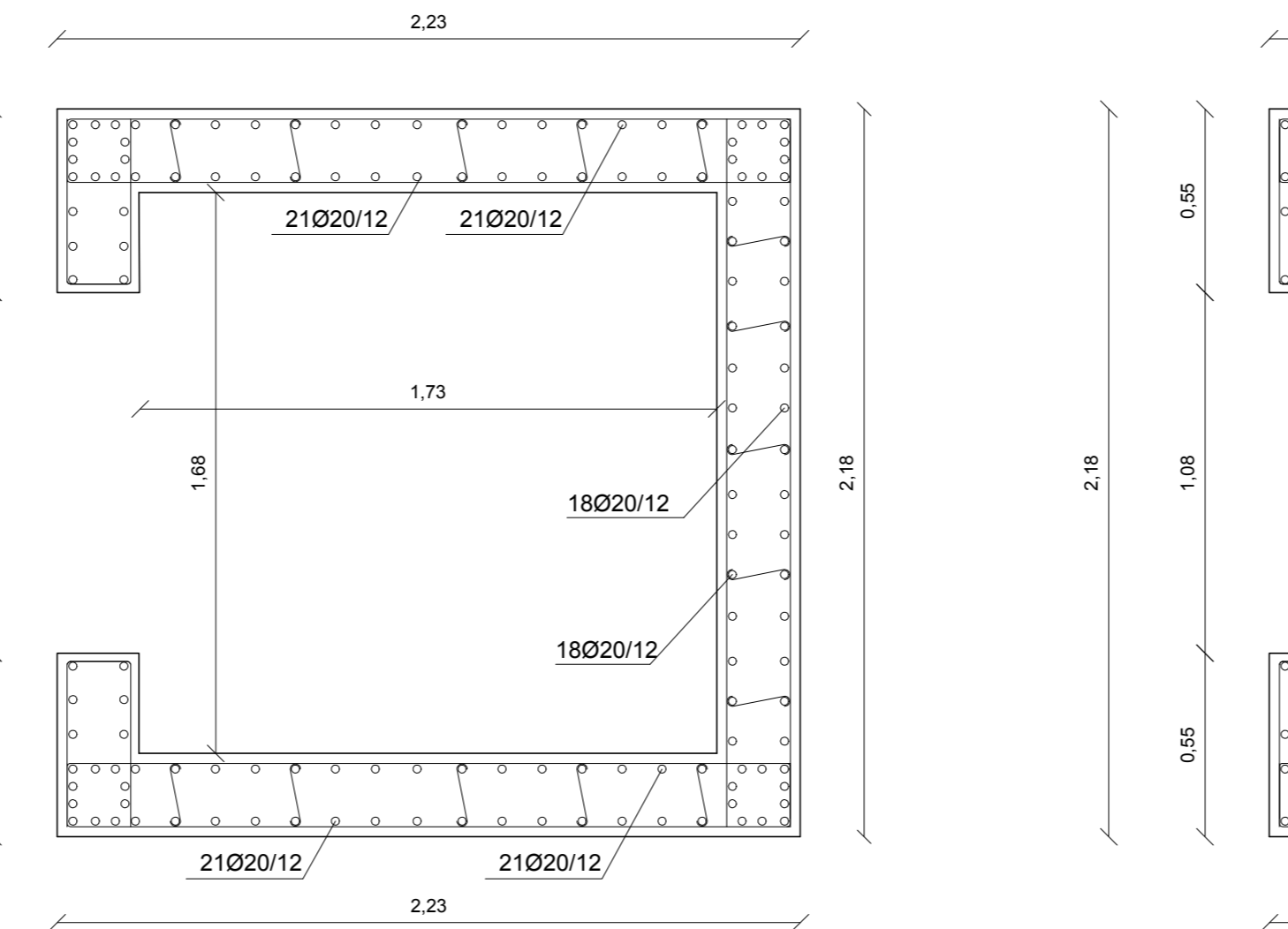


Da -2.54m a +3.48m STAFFE TIPO 2 Ø10/15
Da +3.48m a +6.65m STAFFE TIPO 2 Ø8/30
Da +6.65m a +9.82m STAFFE TIPO 2 Ø8/30
Da +6.65m a +13.49m STAFFE TIPO 2 Ø8/30

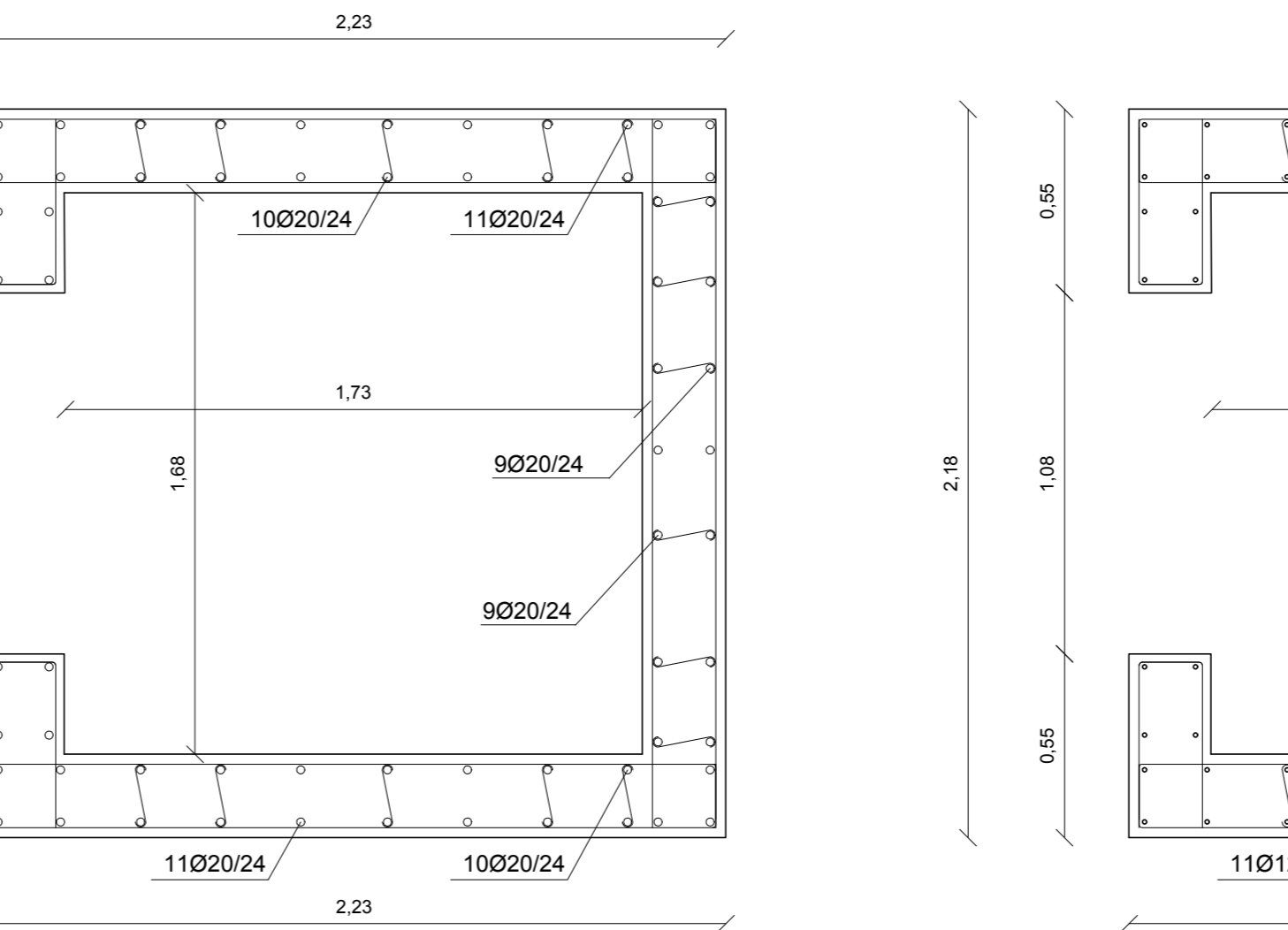
Sezione a quota 0.00



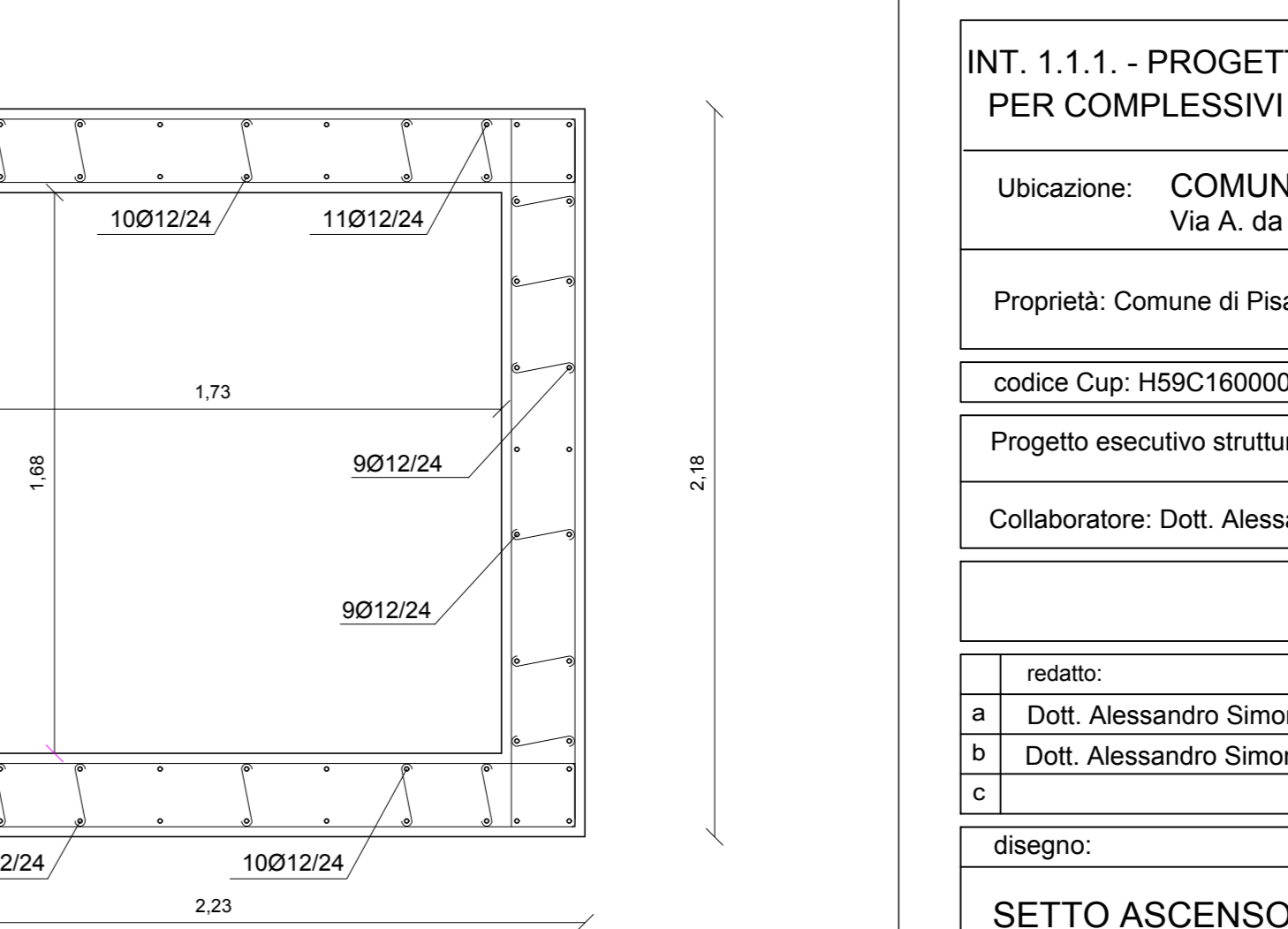
Sezione a quota 3.48



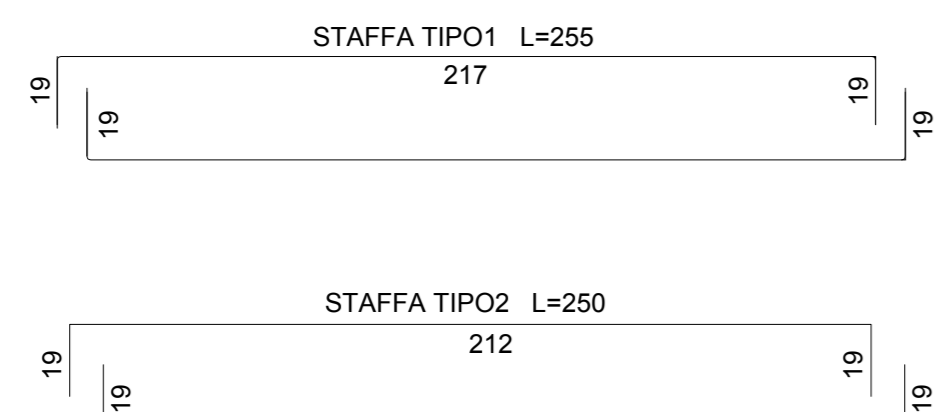
Sezione a quota 6.65



Sezione a quota 9.82



Da -2.54m a +3.48m STAFFE TIPO 3 Ø10/15
Da +3.48m a +6.65m STAFFE TIPO 3 Ø8/30
Da +6.65m a +9.82m STAFFE TIPO 3 Ø8/30
Da +6.65m a +13.49m STAFFE TIPO 3 Ø8/30



A.P.E.S. s.c.p.a.
AZIENDA PISANA EDILIZIA SOCIALE
Via E. Fermi, 4 - 56126 PISA

INT. 1.1.1. - PROGETTO ESECUTIVO PER LA COSTRUZIONE DI DUE EDIFICI PER COMPLESSIVI 24 ALLOGGI LOC. SAN GIUSTO, VIA DA MORRONA, PISA

Ubicazione: COMUNE DI PISA Via A. da Morrona		Finanziamento: DPCM 25/05/2016 - FONDI GSE RISORSE COMUNE DI PISA	
Proprietà: Comune di Pisa		protocollo progetti	
codice Cup: H59C1600000001		Protocollo progetti	
Progetto esecutivo strutture: Ing. Annamaria Fulcinetti		RUP: Ing. Cristiani Chiara	
Collaboratore: Dott. Alessandro Simoncini		fase prog.: Esecutivo	

redatto:	data:	controllato:	annotazioni:
a) Dott. Alessandro Simoncini	19/11/2020		prima emissione
b) Dott. Alessandro Simoncini	11/12/2020		revisione
c)			

disegno: SETTO ASCENSORE edificio blocco B scala: 1:50
SEZIONI TRASVERSALI SETTO ASCENSORE edificio blocco B scala: 1:20

tavola: S 019